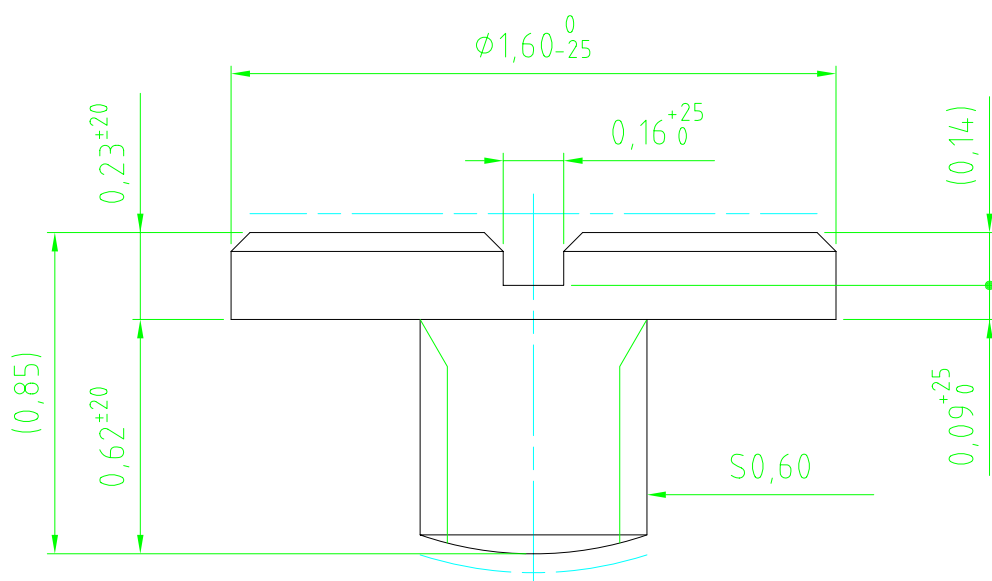


13



Angles non cotés :  $0,05 \times 45^\circ$

		1	Trempé, revenu / 520-580 HV		Ac 20 AP		Montre HES	Nickelé
Nbr. de pièces			Spécification	Rep.	Matière		Modèle	Observation
3	2	1	Format: EICNA4		Dimensions en mm		Remplacé par:	
					Tolérances en µm		Remplace:	
			Vis Noyau de couronne	Echelle  50:1	Dessiné	01.03.2001	MH	
					Vérifié	18.04.2002	DJ	
					Conforme aux normes	NIHS		
eicn Ecole d'ingénieurs du canton de Neuchâtel					Fichier : Montre HES 2001AMD 20\vis\plan vis noyau couronne.dwg			